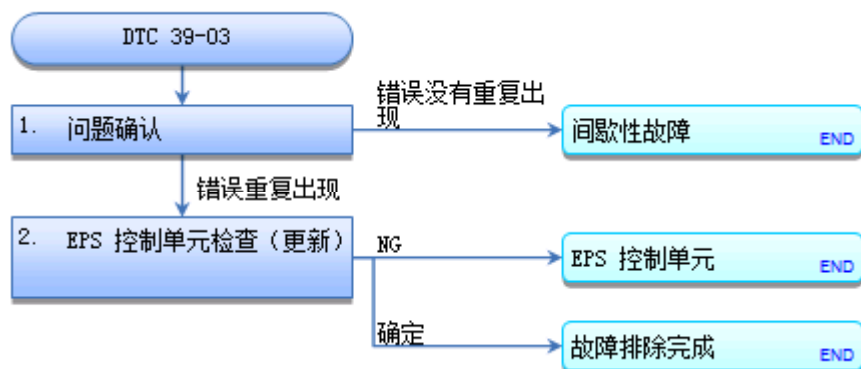


EPS DTC 故障排除: 39-03

**DTC 39-03: EPS 控制单元内部电路（电源自保持电路）**

注意: [进行故障排除前, 查看一般故障排除信息。](#)

DTC 说明	DTC	定格数据
39-03 EPS 控制单元内部电路（电源自保持电路）		

DTC (EPS)

1. 问题确认:

- 1. 将车辆转至 ON 模式。
- 2. 使用 HDS 清除 DTC。

清除 DTC

- 3. 将车辆转至 OFF(LOCK) 模式。
- 4. 等待 30 秒钟或更长时间。
- 5. 将车辆转至 ON 模式。
- 6. 使用 HDS 检查 DTC。

DTC 说明	DTC	定格数据
39-03 EPS 控制单元内部电路（电源自保持电路）		

是否显示 DTC 39-03?

是 故障再次出现。转至步骤 2。

否 间歇性故障, 此时系统正常。如果记录了这个 DTC 的定格数据/车载快照, 尝试用定格数据/车载快照在相同的情况下重现这个故障。■

2. EPS 控制单元检查 (更新):

- 1. [如果 EPS 控制单元软件版本不是最新](#), 则进行更新。
- 2. 将车辆转至 OFF(LOCK) 模式。
- 3. 等待 30 秒钟或更长时间。
- 4. 将车辆转至 ON 模式。
- 5. 使用 HDS 检查 DTC。

DTC 说明	DTC	定格数据

39-03 EPS 控制单元内部电路（电源自保持电路）		
-----------------------------	--	--

是否显示 DTC 39-03?

是 [更换 EPS 控制单元](#)。■

否 故障排除完成。■